

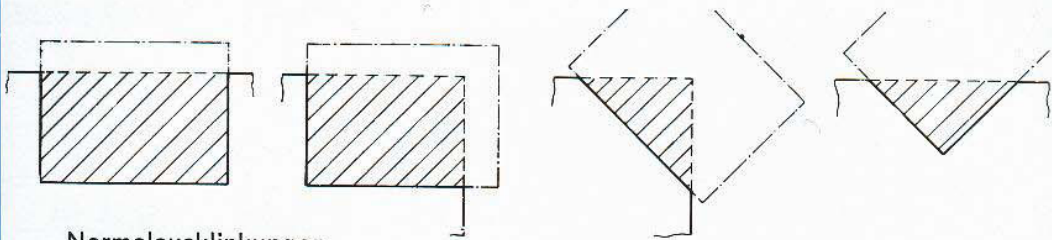
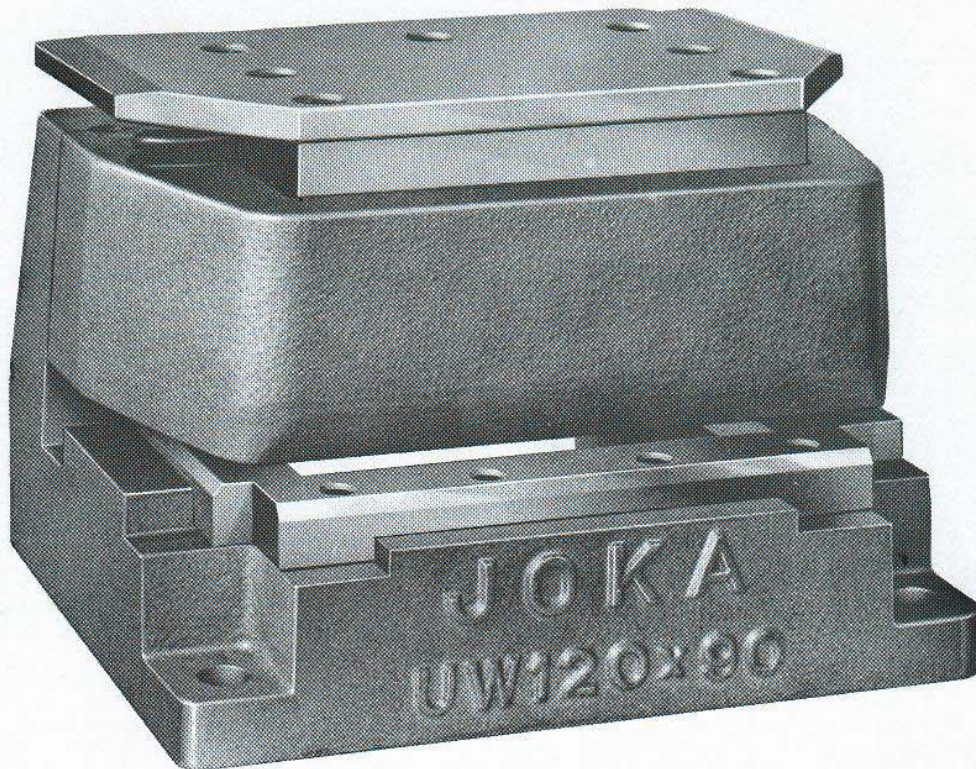
# DOKA

## Stanz- und Ausklinkeneinheiten

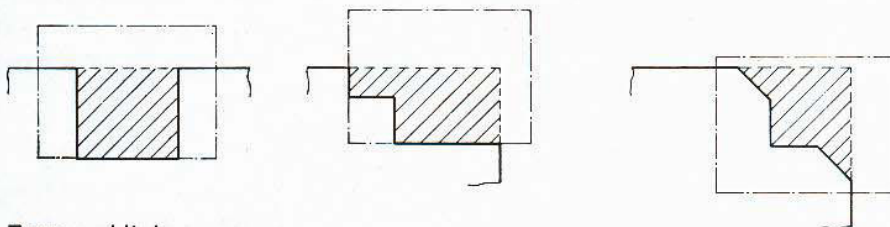
mit auswechselbaren Schneidelementen.

Serie:  
UW / UWD

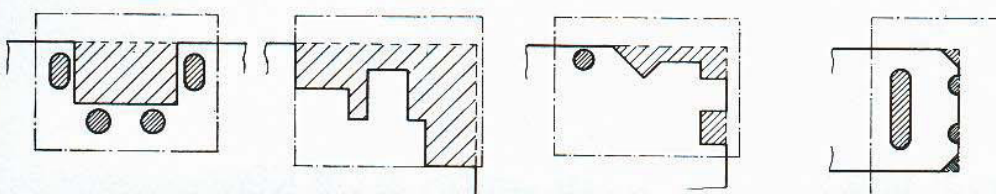
Typ UW 60 × 40  
Typ UW 90 × 60  
Typ UW 120 × 90  
Typ UW 160 × 120  
Typ UWD 120 × 90  
Sonderausführung  
in jeder  
erforderlichen Größe



Normalausklinkungen



Formausklinkungen



Spezialausklinkungen

### Materialstärke:

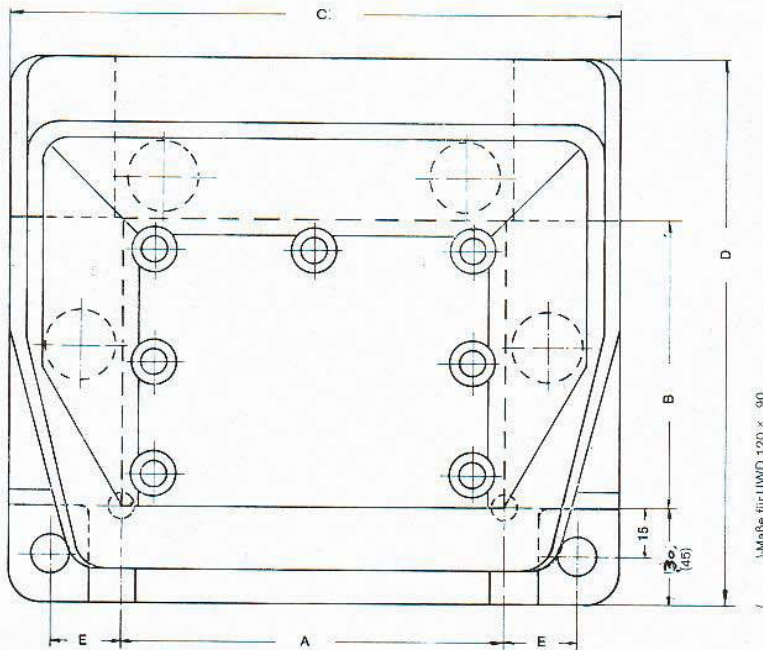
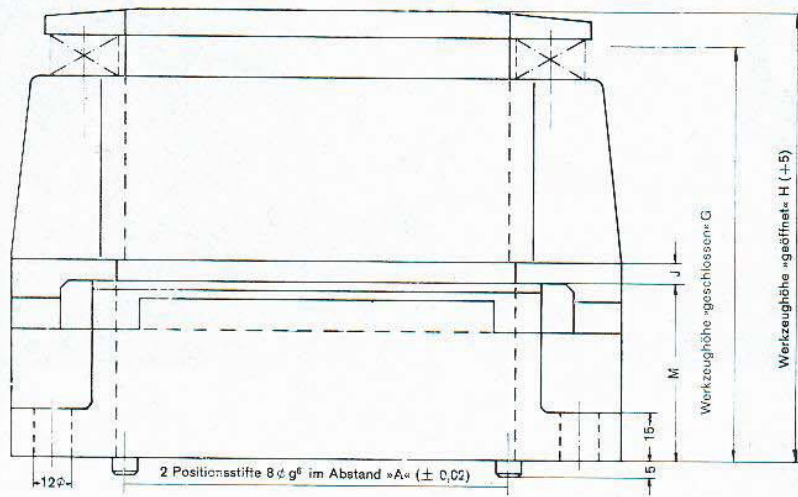
UW — max. 4 mm  
UWD — max. 10 mm

### Festigkeit:

max. 60 kg/mm<sup>2</sup>

Die Form- und Spezialausklinkung werden je nach Größe in den entsprechenden Werkzeugtyp eingebaut. Für Ausklinkformen die in den Serienwerkzeugen nicht untergebracht werden können, liefern wir Ihnen Sonderwerkzeuge im gleichen Bauprinzip.— Bei Werkzeugen für Spezialausklinkungen wird der Trägerstempel zusätzlich mit einem federnden Niederhalter und Abstreifer versehen.





Werkzeugtyp	max. Ausklinkgröße B x A x B	A	B	C	D	E	G	H	I	M
UW 60 x 40	40 x 60 x 40	60	40	120	120	17,5	129	139	6	55
UW 90 x 60	60 x 90 x 60	90	60	150	140	17,5	129	139	6	55
UW 120 x 90	90 x 120 x 90	120	90	190	170	22,5	129	139	6	55
UW 160 x 120	120 x 160 x 120	160	120	240	200	27,5	129	139	6	55
UWD 120 x 90	90 x 120 x 90	120	90	210	205	30	196	216	16	80

Die Schneidelemente für alle Ausklinkformen sind innerhalb eines Werkzeugtyps austauschbar. Bei Form- und Spezialausklinkungen ist es je nach Art der Ausklinkung (Schnittbild) und Materialstärke erforderlich, die dann weitgehend freitragende Matrize zu unterstützen. In solchen Fällen ist der Werkzeuggrundkörper zum Einbau der neuen Schneidelemente auf Anforderung an uns zurückzuschicken.

#### Bei Bestellung bitten wir anzugeben:

- den Werkzeugtyp
- die gewünschte Stanz- bzw. Ausklinkform (bei Form- bzw. Spezialausklinkungen – bitte Zeichnung einsenden)
- die Qualität und die Stärke des zu stanzen- den Bleches.